



THEMEN DIESER AUSGABE

- Ergebnisse der ersten Betaphase
 - Die Fast-Market-Anzeige
 - Das PipVariometer

adblue - Das Beta-Test Magazin

Ausgabe 4

VORWORT

Liebe Leserin, lieber Leser,

das Timing war geeignet, bei uns selbst Schwindelgefühle auszulösen:

Der erste Beta-Test fand just während der dramatischen Turbulenzen der letzten Tage und Wochen an den Finanz- und speziell auch den Devisenmärkten statt. Extreme Volatilität und rapideste Kursbewegungen stellten die denkbar härtesten Anforderungen an unsere Software. Um es gleich vorwegzunehmen: **probluefx** hat selbst in dieser Situation unsere Erwartungen mehr als erfüllt.

Pro Minute mussten über 19.200.000 - in Worten: über neunzehn Millionen Kursdaten an die Beta-Tester weitergeleitet und in die Indikationsmodule eingespeist sowie dort verarbeitet werden. Die Qualität der Daten war einwandfrei, die Geschwindigkeit der Datenübertragung und -verarbeitung optimal. Trotz dieser extremen Datenmenge kam es an keiner Stelle zu Performanceproblemen. Aber Performance und Stabilität der Software sind ja nur die notwendigen Voraussetzungen, um die eigentliche Leistung der verschiedenen Module zu überprüfen. Das Ergebnis: Signal-, Trend- und Momentummodul lieferten perfekte Signale für ein erfolgreiches Trading am Devisenmarkt - gerade auch in turbulenten Zeiten.

VORWORT

Zugleich sind wir Ihnen, liebe Tester, zu großem Dank verpflichtet, denn Sie haben viele Vorschläge eingereicht, wie **probluefx** noch weiter verbessert werden kann. Zurzeit sind unsere Entwickler dabei, Ihre Anregungen bei der Arbeit an der nächsten Version umzusetzen. Ein Großteil der Vorschläge bezog sich auf das Swing-, Trend- und Momentummodul.

Hier haben die Entwickler der **adblue** sofort reagiert und einen Extra-Übersichtsreiter geschaffen, mit dem sich bequem alle Zeitrahmen der Indikationen und deren Ansätze Trend, Swing und Momentum gleichzeitig beobachten lassen, ohne zwischen ihnen hin und her zu wechseln. Auch der Vergleich mehrerer

Währungspaare zur selben Zeit in den verschiedenen Indikationen ist damit möglich.

In dieser Ausgabe des Beta-Test Magazins stellen wir Ihnen die neue Internetpräsenz von **probluefx** vor.

Auf der Website <http://www.probluefx.de> finden Sie alles rund um die Börsensoftware. Das Beta-Center und alle Infos rund um das Beta-Test-Center finden Sie nun auf: <http://www.probluefx.de/beta-test-center.htm>

VORWORT

Mit einer genauen Aufstellung aller Veränderungen, einer Liste von FAQs sowie einem Ausblick auf neue Analysewerkzeuge enthält die Seite alle Informationen, die Sie benötigen, um die Software sicher zu bedienen und das gesamte Potenzial für Ihr Trading zu nutzen.

Schließlich möchten wir Ihnen in dieser Ausgabe zwei neue Werkzeuge vorstellen, die Sie für Ihren Börsenhandel nicht mehr werden missen wollen:

- Die Fast-Market-Anzeige
- Das PipVariometer

Viel Spaß beim Lesen
und viel Erfolg an der Börse wünscht Ihnen



Michael Frank
Geschäftsführer der [adblue](#)

INHALTSVERZEICHNIS

Im Blickpunkt:

- Die Fast-Market-Anzeige 06
- Das PipVariometer 08

- Häufig gestellte Fragen und Antworten 09
- Ausblick 11
- Kontakt 13

IM BLICKPUNKT DIE FAST-MARKET-ANZEIGE



Die Fast-Market-Anzeige

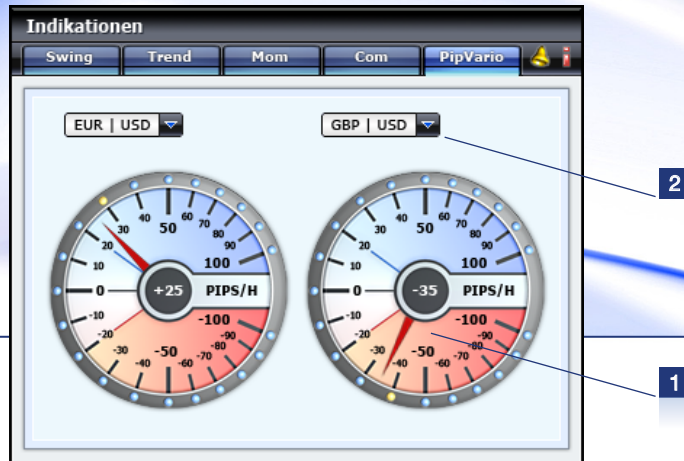
Phasen schneller Bewegungen am Markt können oft für den Handel besonders genutzt werden. Nur: Wie erkennt man sie? [adblue](#) hat hierfür ein Tool in den [probluefx](#) eingebunden, welches dem Händler signalisiert, dass bestimmte Geschwindigkeiten der Kursbewegungen erreicht werden. Die Fast-Market-Anzeige ist eine Warnfunktion, die zu blinken beginnt, wenn ein Markt sich in einer kurzfristigen Phase schneller Marktbewegungen befindet bzw. wenn am Markt heftige Kursbewegungen erfolgen. Sie finden die Fast-Market-Anzeige im Währungsfenster in einem rechteckigen Feld **1** zwischen den Angaben von „Hoch“ und „Tief“ am Markt.

IM BLICKPUNKT DIE FAST-MARKET-ANZEIGE



- **Blaues Blinken:** Langsames Pulsieren bedeutet, dass der Markt kurz davor steht, eine stark steigende Bewegung auszuführen. Bei schnellem Pulsieren macht der Markt eine stark steigende Bewegung nach oben.
- **Rotes Blinken:** Langsames Pulsieren bedeutet, dass der Markt kurz davor steht, eine stark fallende Bewegung auszuführen. Bei schnellem Pulsieren macht der Markt eine stark fallende Bewegung nach unten.
- **Gelbes Blinken:** Der Markt steht kurz davor, eine stärkere Bewegung auszuführen.

IM BLICKPUNKT DAS PIPVARIOMETER



Das PipVariometer

Zu wissen, dass die Märkte in Bewegung geraten, ist eines. Für punktgenaues Agieren ist es jedoch auch wichtig, ihre genaue Geschwindigkeit und ihren Schwung zu kennen. Hierfür haben wir das PipVariometer entwickelt. Das englische Wort pip bezeichnet die kleinste Einheit einer Währung. To pip bedeutet aber auch, jemanden um Haaresbreite zu besiegen. So kann der kleine Pip für Sie also von großer Bedeutung sein. Im PipVariometer **1** können Sie sich über die Dropdownmenüs zwei verschiedene Währungspaare **2** anzeigen lassen und, wenn gewünscht, auch hier Alarmeinrichtungen setzen.

F.A.Q. HÄUFIG GESTELLTE FRAGEN UND ANTWORTEN

*Wird man in naher Zukunft mit **probluefx** direkt handeln können?*

Ja, das Team der **adblue** betreibt die notwendigen Entwicklungen mit oberster Priorität. **adblue** wird international neue Maßstäbe im Orderrouting setzen.

Wie werden die einzelnen Zeitintervalle definiert:

sehr kurzfristig: 5 Min. - 60 Min.

kurzfristig: 30 Min. - 4 Std.

mittelfristig: 4 Std. - 1 Tag

langfristig: 1 - 3 Tage

*Wird man **probluefx** auch mit einem Proxy-Server nutzen können?*

Ja, dieses wird ab Mitte Januar 2009 möglich sein.

Welche Ports müssen freigeschaltet sein?

Folgende Ports müssen freigeschaltet sein:

Port 80

Port 8091

F.A.Q. HÄUFIG GESTELLTE FRAGEN UND ANTWORTEN

*Wird man **probluefx** auch mit Mac oder Linux nutzen können?*

Nein, dies ist nicht vorgesehen. Es wird aber zu einem späteren Zeitpunkt eine plattformunabhängige Version geben. Grundlage wird die Microsoft-Silverline-Technologie sein, mit deren Hilfe Sie **probluefx** mit jedem Betriebssystem nutzen können.

*Kann man **Problue FX** über mehrere Monitore nutzen?*

Ja, ab Januar 2009 können Sie **probluefx** entsprechend der Anzahl Ihrer Monitore duplizieren (besseres Verfahren, als wenn Sie die Software nur über die Monitore ziehen).

*Wird **probluefx** verschiedene Bildschirmauflösungen unterstützen?*

Ja, derzeit ist **probluefx** optimiert auf 1024 x 768, schon in den nächsten Updates wird sich **probluefx** entsprechend Ihrer persönlichen Bildschirmauflösung selbst konfigurieren.

*Wird **probluefx** in verschiedenen Sprachen erhältlich sein?*

Ja, ab Januar 2009 in Englisch und in den darauf folgenden Monaten auch in Französisch, Spanisch, Russisch, Italienisch, Polnisch, Tschechisch, Chinesisch (kanton und traditionell) sowie Arabisch, Ungarisch, Portugiesisch und Japanisch.

Als Händler, die selbst am Markt aktiv sind und dabei das Geschehen auf vielen Ebenen analysieren, ist das Team der adblue ständig dabei, neue Instrumente zu entwickeln, um noch treffsichereres Trading zu ermöglichen. Demnächst greifbare Ergebnisse für Sie als Beta-Tester sind die hier vorgestellten Module Fast-Market-Anzeige und PipVariometer, mit denen Sie Ihren Handel optimieren können.

Weiterhin folgen in diesem Jahr noch ein Volatilitäts- sowie ein Trendstärkevergleichsmodul. Diese Werkzeuge erlauben es, auf einen Blick und realtime die Trendstärke einzelner Währungspaare im Vergleich zu sehen. Frühzeitig zu erkennen, in welchem

Bereich gerade die stärksten Bewegungen stattfinden, ist eine unabdingbare Voraussetzung, um zum richtigen Zeitpunkt auf die richtigen Werte zu setzen. Anfang 2009 steht Ihnen zusätzlich ein Korrelationsmodul zur Verfügung, das einzelne Währungen in Korrelation anzeigt.

Ein wichtiges Anliegen ist es uns, das derzeitige Widerstand- und Unterstützungsmodul um speziell angepasste Fibonacci- und Pivotberechnungen zu erweitern. Hiermit kommt die adblue einem Bedürfnis nach, dessen Bedeutung die erste Beta-Test-Phase definitiv bestätigt hat.

Schließlich sei noch eine Besonderheit erwähnt: Ebenfalls Anfang 2009 wird eine Anzeige über Ordertiefe und -volumen der größten Banken in die Software **probluefx** installiert. Diese Informationen, in denen sich wichtige Trends als allererstes abbilden, können wir Ihnen aufgrund unserer Kooperationen mit starken Partnern, darunter einem führenden Bankenorder-routing-Betreiber, anbieten. (Wir berichteten darüber in Ausgabe 1 des Beta-Test-Magazins.)

Unsere Entwickler sind ständig aktiv. Und bei ihrer Arbeit am Objekt stoßen sie immer wieder auf neue Möglichkeiten. Auf weitere innovative Features darf man gespannt bleiben.

KONTAKT SO ERREICHEN SIE UNS

adblue financial systems GmbH
Grünberger Str. 44
D-10245 Berlin

Tel: 0049 (0)30/ 243 42 -0
Fax: 0049 (0)30/ 243 42 -29
Internet: <http://www.adblue.de>
Email: info@adblue.de



adblue Headquarter | Berlin - Germany