

Problue FX® - Die Börsensoftware

Leitfaden zur Installation



- 1 Gehen Sie bitte auf die Problue FX Website: <http://www.probluefx.de>
Klicken Sie dort bitte auf den Navigationspunkt „Downloads“.

Problue FX® - Die Börsensoftware

Während der Marktbewegung ist es für den Händler unerlässlich, sehr schnell und flexibel auf aktuelle Marktgegebenheiten reagieren zu können. Durch eine gezielte Auswahl an professionellen Modulen wie z.B. Swing, Trend, Momentum oder das Modul für Widerstand und Unterstützung, erhalten Sie fortlaufend genaue Indikationen, abgestimmt auf Ihre Tradingstrategie sowie klare Kauf- und Verkaufssignale!

Je nach Ihrem individuellen Tradinnsatz können Sie sich daher vom Problue FX Signale

Es öffnet sich eine neue Seite.

Klicken Sie dort bitte auf den Button „Problue FX Software Download“.

The screenshot shows a Windows Internet Explorer browser window displaying the Problue FX website. The address bar shows the URL <http://www.probluefx.de/probluefx/download.htm>. The page features a navigation menu with links for "Problue FX", "Funktionen", "Download", and "Kostenlos Testen", along with a "Jetzt Bestellen" button. A horizontal menu below contains icons for various trading tools: Funktionen, CrossRates, Indikationen, PipVario, FastMarket, Levels, Combi, Signals, Korrelation, StopCalc, Download, Test Center, and Bestellen. The main content area is titled "Problue FX - Download" and includes the following text:

Problue FX® - Die Börsensoftware
Immer den entscheidenden Schritt voraus

adblue bietet Ihnen mit dem Problue FX eine einzigartige, brandneue Börsensoftware, die Sie bei Ihrem Trading unterstützt.

In seiner benutzerfreundlichen intuitiven Oberfläche einfach und übersichtlich gehalten, verschafft Ihnen der Problue FX einen entscheidenden Vorteil gegenüber anderen Marktteilnehmern.

Zukunftstechnologie für Ihren Börsenerfolg!

.....

Software Details:
Name: Problue FX
Version: 1.0.1.24
Herausgeber: adblue financial systems GmbH

Jetzt downloaden:

[Problue FX Software Download](#)

On the right side of the page, there is a screenshot of the Problue FX trading software interface, which displays various charts, data tables, and control panels. The browser's status bar at the bottom shows the current page URL and the Internet Explorer logo.

- 2 Es öffnet sich das Fenster für den Dateidownload.

Wählen Sie dort bitte „Ausführen“ (oder „Von diesem Ort ausführen“).

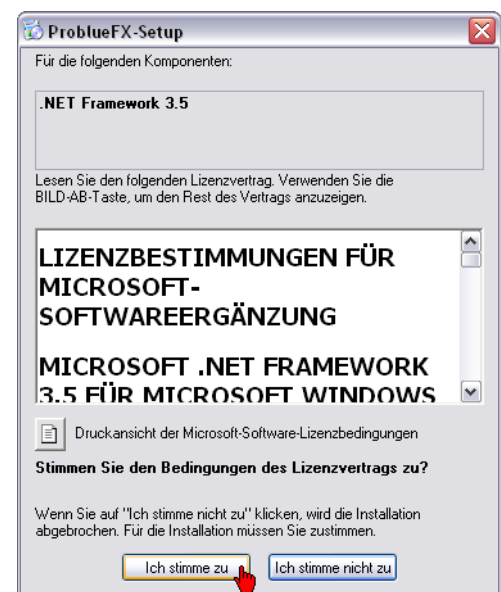
Nun startet die automatische Installation der Software.



Bestätigen Sie bitte das folgende Fenster mit einem Klick auf den Button „Ausführen“.



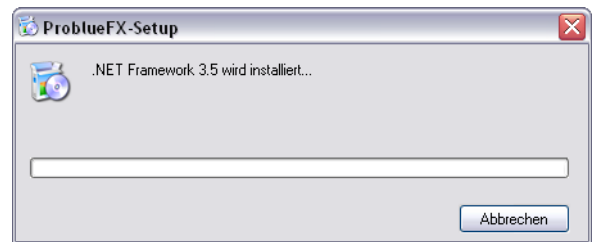
Bestätigen Sie bitte das nächste Fenster durch einen Klick auf den Button „Ich stimme zu“.



Es öffnet sich das Fenster für die Installation von „NET Framework 3.5“.

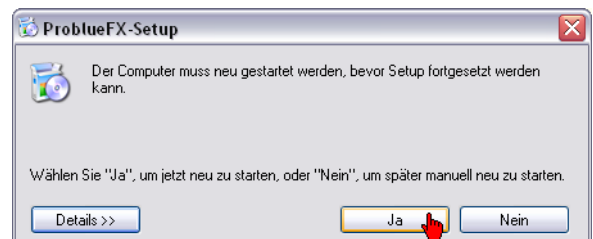
Der Installationsvorgang kann abhängig von Ihrer Internetverbindung mehrere Minuten dauern. Es kann vorkommen, dass sich der Fortschrittsbalken während der Installation nicht verändert. Dennoch wird die Software ganz normal installiert.

Warten Sie deshalb bitte, bis automatisch das nächste Fenster angezeigt wird.



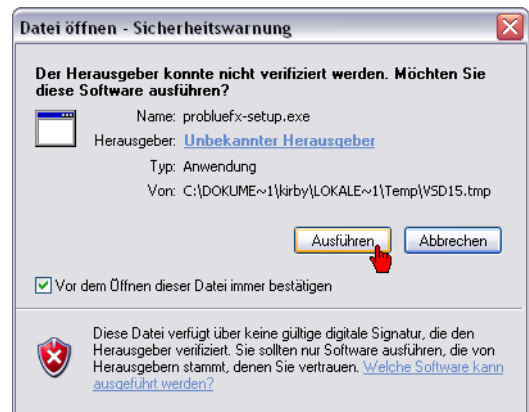
Nach der Installation von „NET Framework 3.5“, erscheint die Mitteilung, dass der Computer neu gestartet werden muss.

Bestätigen sie den Neustart mit einem Klick auf den Button „Ja“.

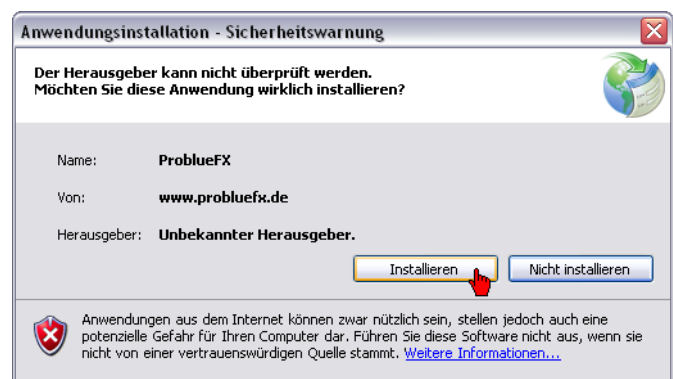


- 3 Nach dem Computerneustart wird die Installation automatisch fortgesetzt.

Klicken Sie im ersten Fenster bitte auf den Button „Ausführen“.



Klicken Sie im zweiten Fenster bitte auf den Button „Installieren“.



Im Anschluss wird der Problue FX automatisch installiert.

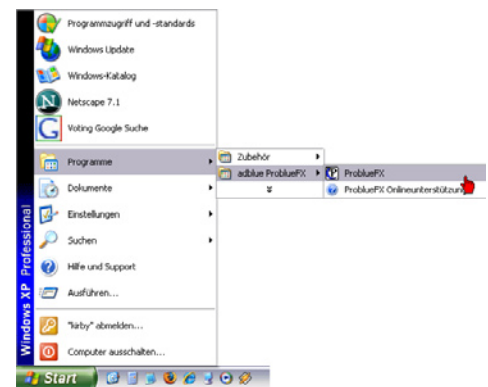
Danach ist die Installation abgeschlossen.



- 4 Der **Problue FX** kann über das Startmenü gestartet werden.

Klicken Sie hierzu bitte auf:

Start ▶ Programme ▶ adblue ProblueFX ▶ ProblueFX



Nach Abschluß der Installation startet der **Problue FX** sich jedoch selber.

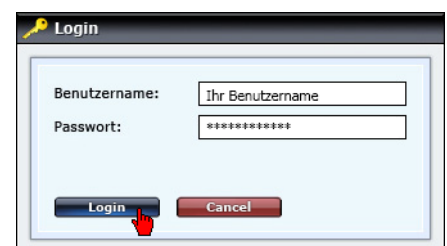
Klicken Sie bitte im Willkommensfenster auf den Button „**Login**“.



Es öffnet sich das Login Fenster.

Geben Sie bitte im ersten Feld den „**Benutzernamen**“ und in dem Feld darunter Ihr „**Passwort**“ ein.

Klicken Sie anschließend auf „**Login**“.



Für Rückfragen steht Ihnen das Team der **adblue** jederzeit gern zur Verfügung:

- Telefon: +49 (0)30 - 243 42-0
- E-Mail: info@adblue.de

adblue financial systems GmbH
Grünberger Str. 44
D-10245 Berlin

Tel: 0049 (0)30/ 243 42 -0
Fax: 0049 (0)30/ 243 42 -29
Internet: <http://www.adblue.de>
Email: info@adblue.de



adblue Headquarter | Berlin - Germany